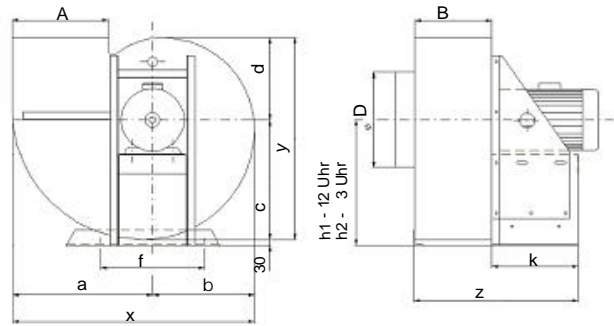


Ventilatoren Baureihe CF



Abmessungen

Type	A	B	D	x	y	z	f	a	b	c	d	h1	h2	k
R1	119	126	150	325	300	376	250	173,5	150	150	150	180	180	250
R2	150	158	140	400	340	458	310	230	170	170	170	200	200	300
F09+7	250	200	250	820	720	550	350	460	360	410	310	440	390	350
F03	356	380	355	920	780	630	350	530	390	460	320	490	420	350
F01	112	125	140	550	510	425	310	295	255	275	235	305	285	300
F11+3	400	315	400	1000	840	665	350	580	420	500	340	530	450	350
F15/3	316	250	315	810	690	570	310	465	345	405	285	435	375	320
F15	450	355	450	1130	950	805	410	655	475	565	385	595	505	450
G01	165	110	140	456	395	410	310	256	200	215	180	245	230	300
G03	270	110	220	600	500	430	310	355	245	275	225	305	275	320
G05	270	150	220	600	500	470	310	355	245	275	225	305	275	320
F05	200	160	224	770	690	480	310	425	345	385	305	415	375	320
F07	224	180	224	820	720	530	350	460	360	410	310	440	390	350
F06	250	200	250	820	720	550	350	460	360	410	310	440	390	350
F10	280	224	280	870	750	574	350	495	375	435	315	465	405	350
F11	355	280	355	960	810	630	350	545	415	475	335	505	445	350
F12	400	315	400	1080	920	765	410	620	460	540	380	570	490	450
F13	450	355	450	1130	950	805	410	655	475	565	385	595	505	450
F14	500	400	500	1180	980	850	410	690	490	590	390	620	520	450
F09	224	180	250	850	750	530	350	475	375	425	325	455	405	350
F10-1	280	224	280	900	780	574	350	510	390	450	330	480	420	350
F17	356	280	355	1030	890	730	410	585	445	515	375	545	475	450
F16	400	315	400	1080	920	765	410	620	460	540	380	570	490	450
F25	450	355	450	1210	1030	805	410	695	515	605	425	635	545	450
F34	500	400	500	1260	1060	850	410	730	530	630	430	660	560	450
F04	126	125	160	700	660	445	310	370	330	350	310	380	380	320
F22	400	315	400	1160	1000	765	410	660	500	580	420	610	530	450
F24	450	355	450	1210	1030	805	410	695	515	605	425	635	545	450
F08/2	160	125	200	750	690	475	350	405	345	375	315	405	375	350
F08	224	180	250	930	830	530	350	515	415	465	365	495	445	350
F18	280	224	315	980	860	674	410	550	430	490	370	520	460	450
F21	316	250	315	980	860	700	410	550	430	490	370	520	460	450
F19	356	280	355	1030	890	730	410	585	445	515	375	545	475	450
F36	400	315	400	1160	1000	765	410	660	500	580	420	610	530	450
F27	450	355	450	1210	1030	955	560	695	515	605	425	635	545	600
F26	500	400	500	1260	1060	1000	560	730	530	630	430	660	560	600
F72	560	450	560	1410	1190	1050	560	815	595	705	485	735	625	600
F45	500	400	500	1360	1160	1000	560	780	580	680	480	710	610	600
F02	100	125	140	780	740	445	310	410	370	390	350	420	400	320
F23	280	224	315	1060	940	674	410	589	470	530	410	560	500	450
F20	316	250	355	1060	940	700	410	590	470	530	410	560	500	450
F40	400	315	400	1160	1000	915	560	660	500	580	420	610	530	600
F42	450	355	500	1310	1130	955	560	745	565	655	475	685	595	600
F37	100	125	140	860	820	445	310	450	410	430	390	460	440	320
F08-3	200	160	250	960	880	610	410	520	440	480	400	510	470	450
F38	280	224	315	1060	940	674	410	590	470	530	410	560	500	450
F50	224	180	315	1210	1110	630	410	655	555	605	505	635	585	450
F60	100	125	160	1300	1260	575	410	670	630	650	610	580	660	450